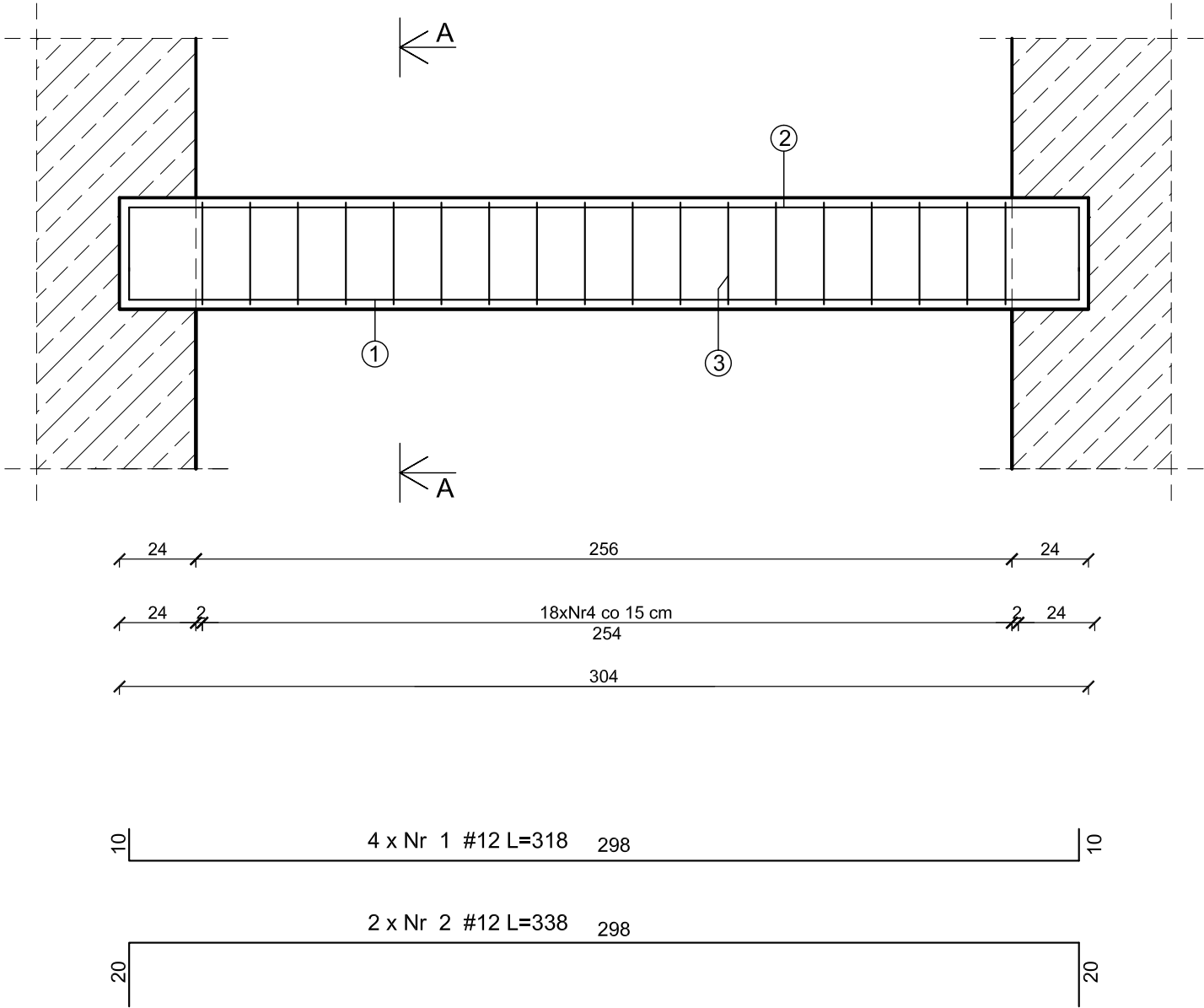


Podciąg P-5 1szt.
35x24cm; hp=+3,20m,



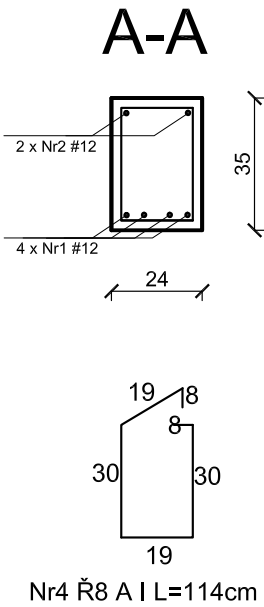
ZESTAWIENIE STALI ZBROJENIOWEJ								
POZ.	NR PRĘTA	ø [mm]	DŁUGOŚĆ [m]	ILOŚĆ			DŁ. ŁĄCZNA [m]	
				PRĘTÓW	x POZ.	RAZEM	A-IIIIN	
							ø8	ø12
Poz. P-5 – Podciąg –1 szt.								
P-5	1	12	3,18	4	1	4		12,72
	2	12	3,38	2	1	2		6,76
	3	12	1,14	18	1	18	20,52	

DŁUGOŚĆ RAZEM [m]	20,52	19,48
MASA JEDNOSTKOWA [kg/m]	0,395	0,888
MASA [kg]	8,11	17,30
MASA CAŁKOWITA [kg]	25,41	

- 1) Opis kształtu pręta: PN-EN ISO 3766 metoda B (osiowo)
- 2) Opis długości haka: gabarytowy
- 3) Długość pręta L: suma wymiarów osiowych

UWAGI:
1. Beton konstrukcyjny C20/25,
2. Stal zbrojenia głównego A-IIIIN (RB500W),
strzemion A-I (St3S).

PODCIĄG P-5
SKALA 1:20



JEDNOSTKA PROJEKTOWA
PRZEDSIĘBIORSTWO BUDOWLANE TEMPUS SP. Z O.O.
LASOCICE, ul. SZKOLNA 16
64-100 LESZNO
NIP 697-22-25-959
e-mail: tempus@tempus.pl
www.tempus.pl

TEMPUS

INWESTYCJA
ROZBUDOWA Z PRZEBUDOWĄ BUDYNKU SZKOŁY
PODSTAWOWEJ W LASOCICACH- PROJEKT ZAMIENNY

Działka nr 319/8
Lasocice, ul. Szkolna 13

INWESTOR
Gmina Świąciechowa
ul. Ulańska 4
64-115 Świąciechowa

NAZWA RYSUNKU
PODCIĄG P-5

Niniejszy projekt jest chroniony prawem autorskim.
Przedsiębiorstwo Budowlane TEMPUS Sp. z o.o., zgodnie z Ustawą z dnia 4 lutego 1994 r. o prawie autorskim i prawach pokrewnych, zastrzega sobie prawa autorskie i zakazuje bez jego wiedzy i zgody powielania i wykorzystywania tego projektu do celów niezgodnych z jego przeznaczeniem.

PROJEKTANT KONSTRUKCJA	inż. TOMASZ KACZMAREK Uprawnienia nr WK/P/0279/PWOK/09 w specjalności konstrukcyjnej		SKALA 1:20
SPRAWDZAJĄCY KONSTRUKCJA	mgr inż. JAKUB RZEŹNICZAK Uprawnienia nr 362/82/Lo w specjalności konstrukcyjnej		NR RYS. K-14
ASYSTENT	inż. KAJA SPYCHAŁA inż. MACIEJ MASZTALERZ		STRONA 47

DATA OPRACOWANIA
PAŹDZIERNIK 2022

BRANŻA
KONSTRUKCJA